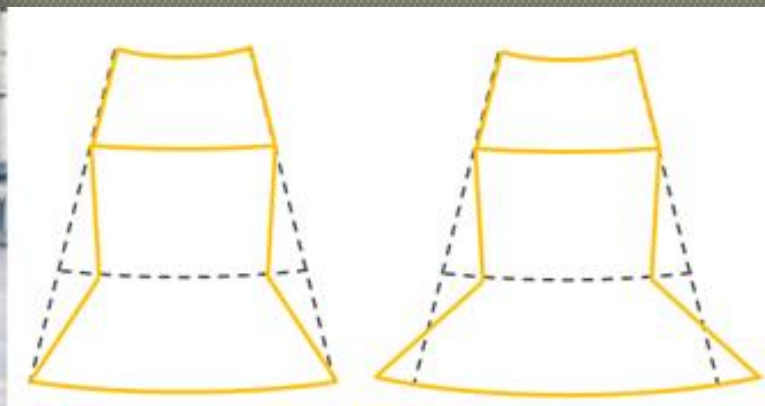


# Моделирование юбок на основе прямой юбки.



- Для того чтобы сшить юбку различных фасонов, необходимо в готовую выкройку внести изменения, т.е. выполнить моделирование. При этом чертеж основы юбки можно разрезать в любом месте, но обязательно сохранить ширину изделия по линии талии и длину.
- Моделирование – это творческий процесс создания новых моделей.
- Моделирование делится на художественное и техническое. Художественным моделированием занимаются художники-модельеры, создавая эскизы моделей. Техническим моделированием занимаются художники-конструкторы, создавая модели по эскизу на основе базовой конструкции.

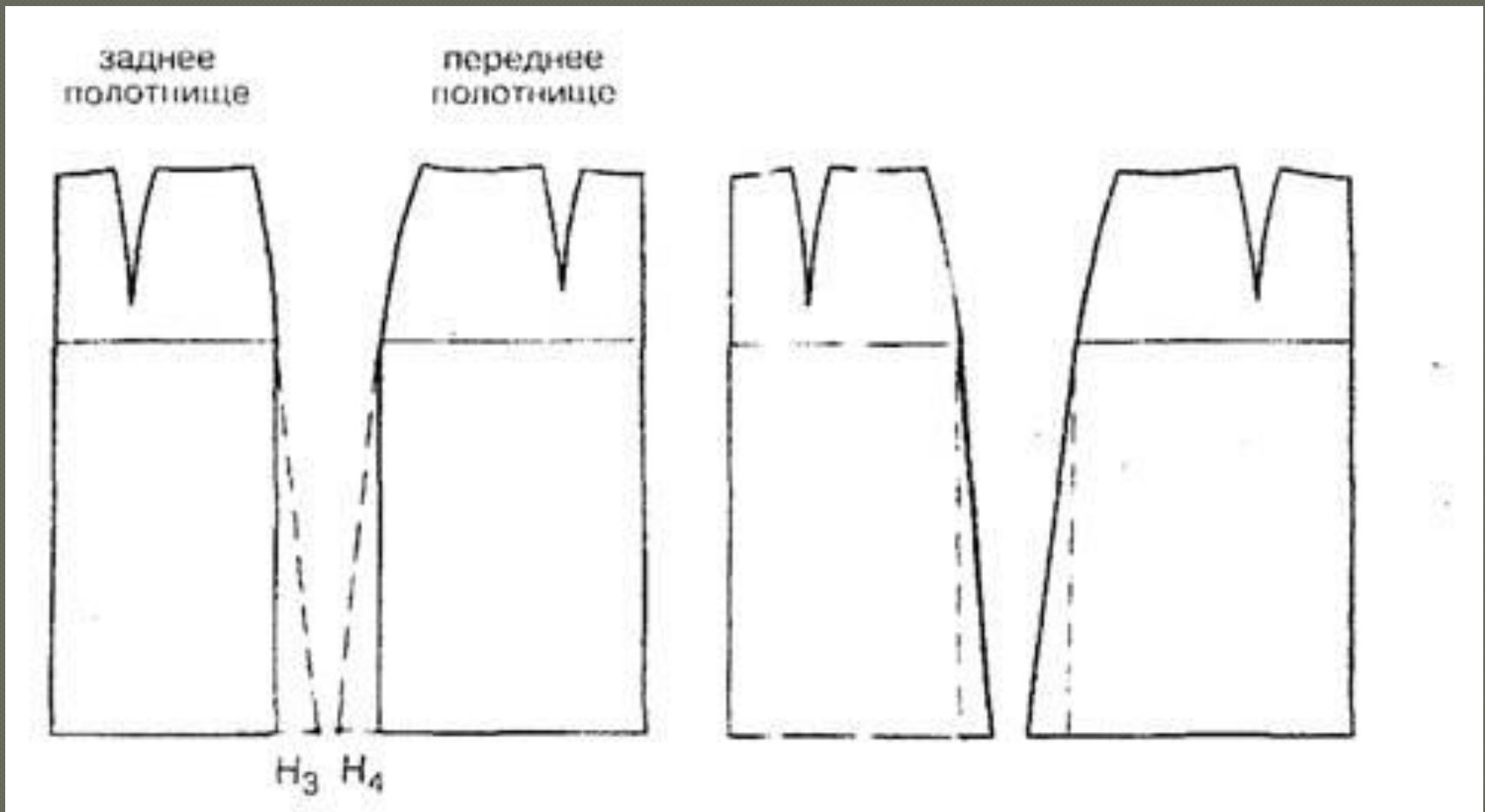
# Основными приемами моделирования являются:

- Перевод вытачек
- Изменение положения основных конструктивных линии.
- Разведение частей детали одежды для изменения степени прилегания.
- Формирование нового края составлением частей конструктивных основ.

На основе чертежа прямой юбки можно смоделировать огромное количество фасонов юбок: узких и широких, длинных и коротких, с кокетками сзади и спереди, с разрезами и складками различной формы. Построение чертежа прямой юбки выполнялось таким образом, что были получены чертежи сразу двух частей: переднего и заднего полотнищ. Для моделирования эти части нужно разделить (разрезать), поскольку каждая часть моделируется в отдельности.

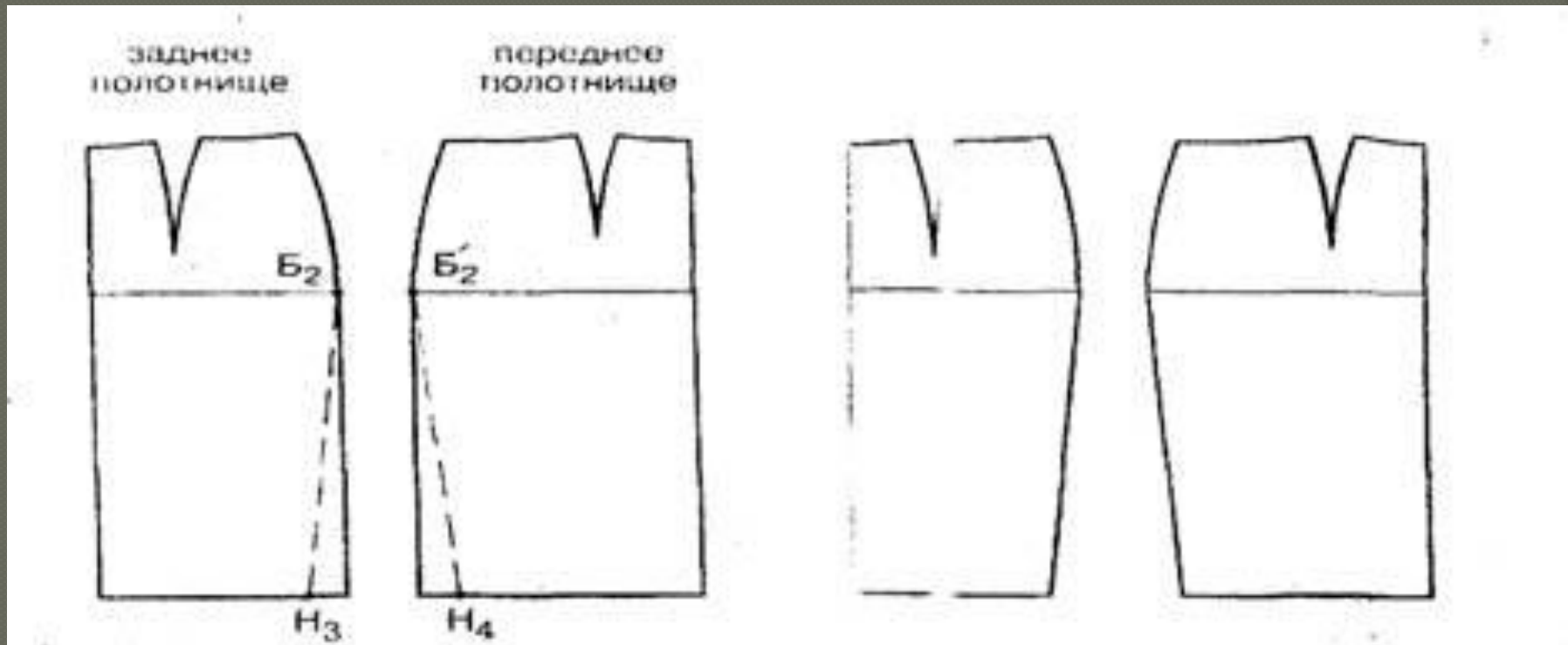
## Расширение юбки по линии низа.

На чертеже переднего и заднего полотнищ со стороны линии бокового среза отложить по линии низа требуемое расширение (5-7 см). Затем соединить полученные точки Н1 и Н2 с линиями боковой вытачки.



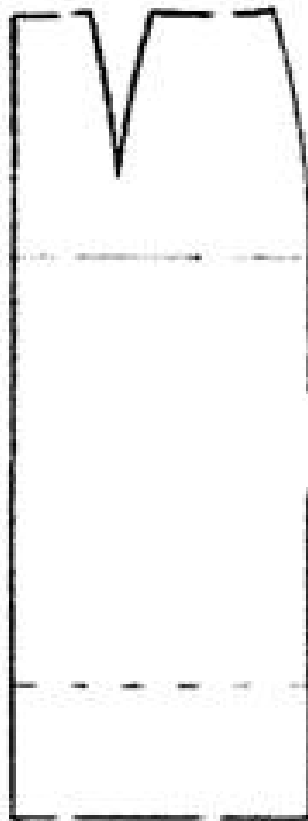
## Сужение юбки по линии низа.

На чертеже переднего и заднего полотнищ со стороны бокового среза уменьшить ширину юбки по линии низа на желаемую величину (Н3 и Н4). Затем соединить точки Н3 и Н4 с точками Б2 и Б2 на линии бедер. Лишние части выкройки отрезать.



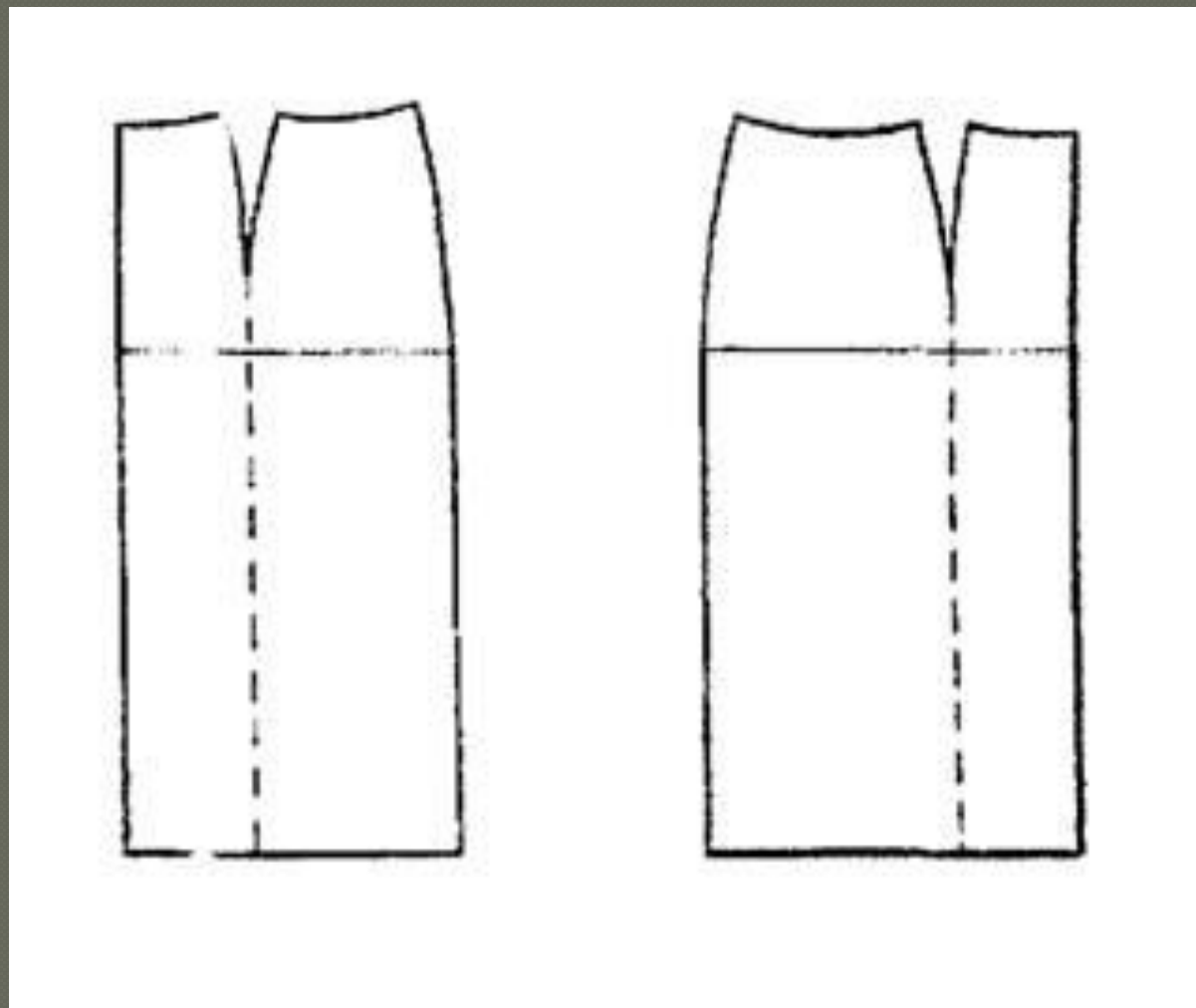
## Изменение длины юбки.

Наиболее часто длина юбки от макси до мини определяется модой. Для свободы движения женские длинные юбки выполняются с разрезами, шлицами, застежками.



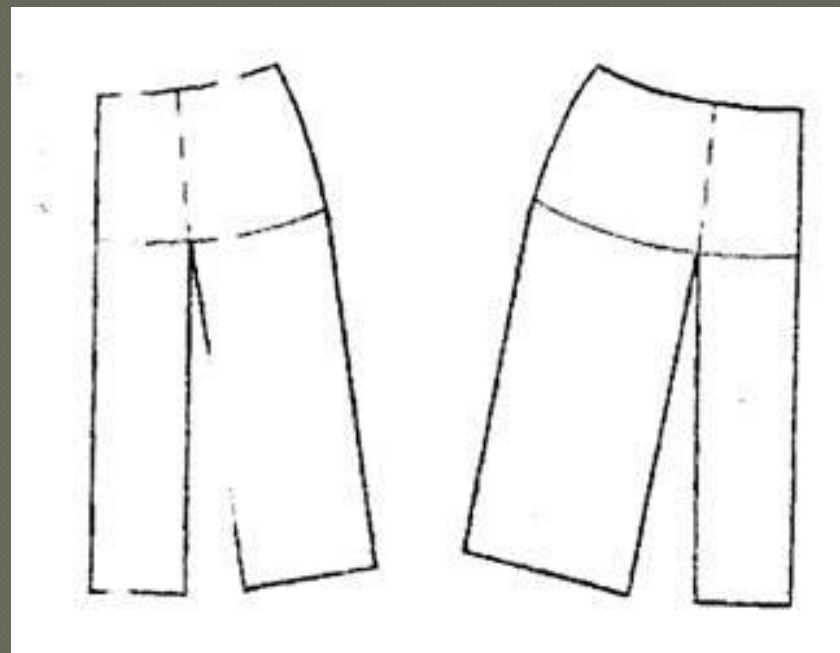
## Расширения прямой юбки методом закрытия вытачек.

Очень удобная в носке немного расширенная прямая юбка. Такое расширение несложно выполнить путем закрытия вытачек на основе прямой юбки.

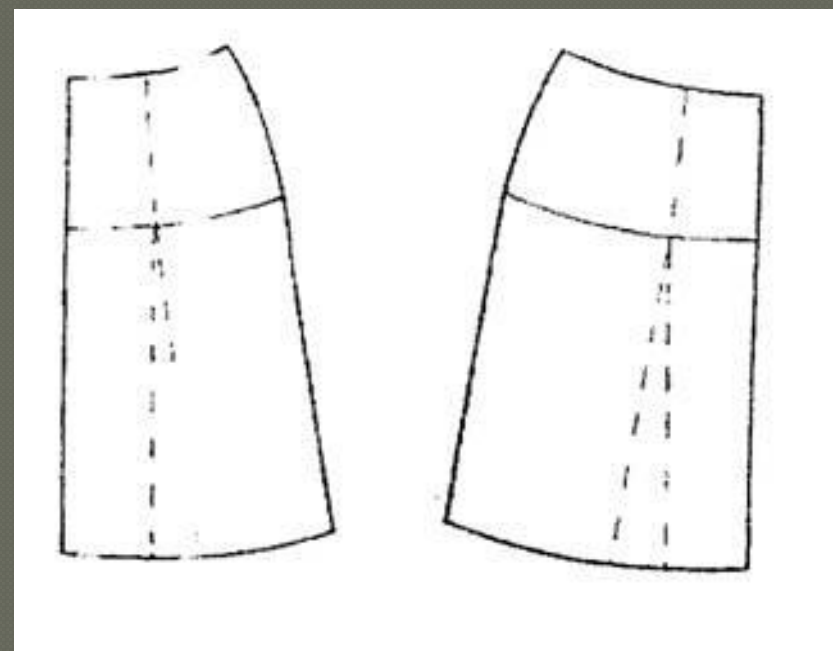




По осевым линиям переднего и заднего полотнищ юбки провести вертикальные линии до их пересечения с линией низа и разрезать выкройки по этим линиям.



Раздвинуть выкройки в нижней части до полного закрытия вытачки.

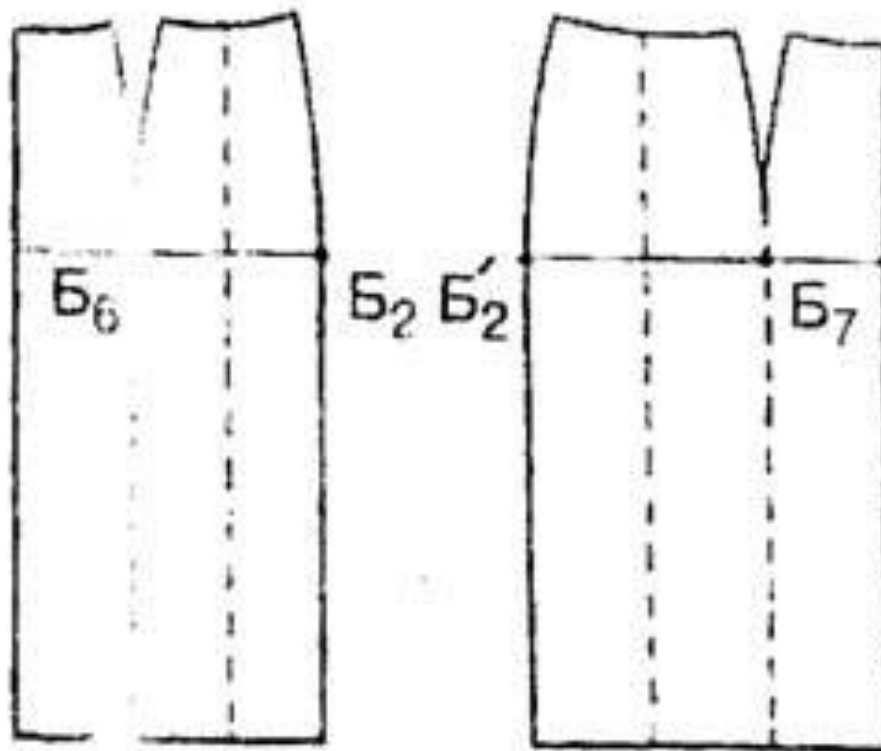


Оформить линию низа плавной кривой

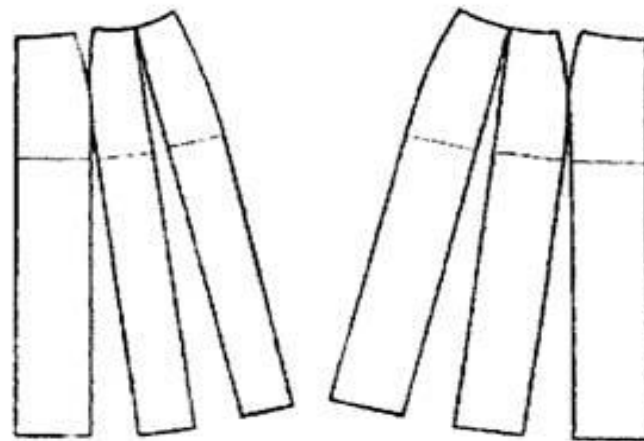


## Расширение прямой юбки методом частичного закрытия вытачки и дополнительного разреза.

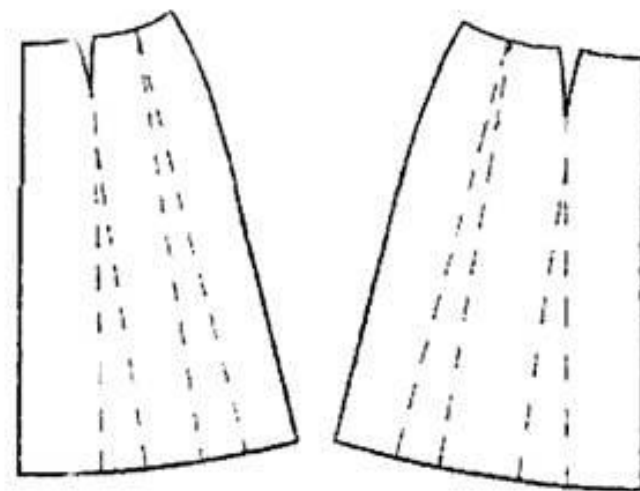
При значительном расширении юбки можно выполнить на полотнищах дополнительные вертикальные разрезы, которые сделают расширения более равномерным.



По осевым линиям вытачек переднего и заднего полотнищ, а также через середины отрезков Б6Б2 и Б2Б7 провести вертикальные прямые линии до их пересечения с линией низа.



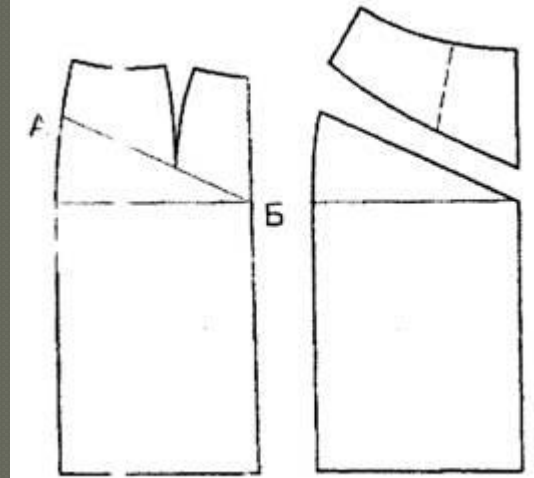
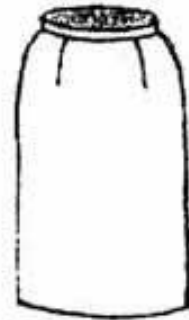
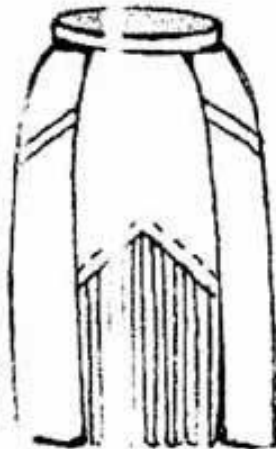
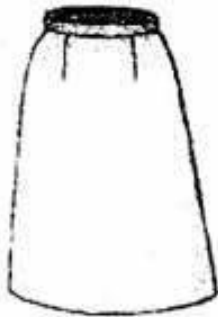
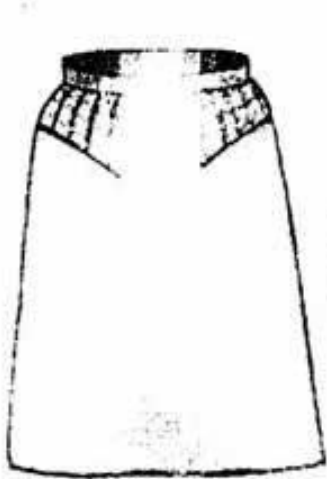
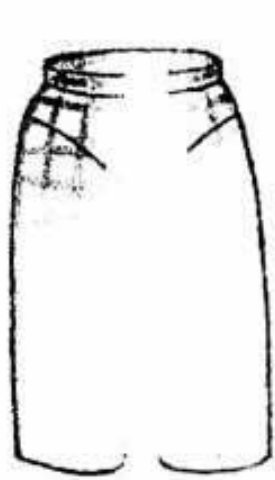
Разрезать выкройки по намеченным линиям и развернуть полученные части на нужную ширину.



Оформить линию низа плавной кривой

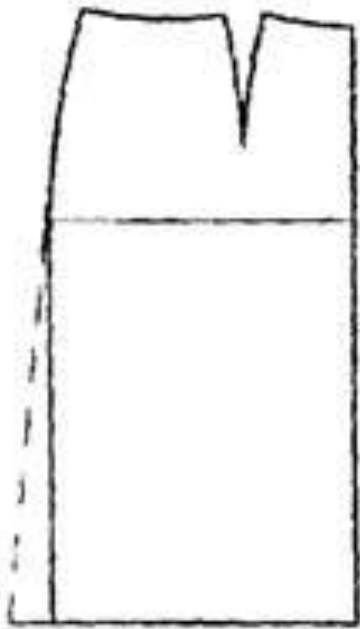
## Моделирование юбки с кокеткой.

- Кокетки в юбках находят очень широкое применение. Они обеспечивают более точную посадку юбки на фигуре, особенно при изготовлении юбки из плотной ткани. Конструктивные линии кокетки делают юбку более нарядной.
- Зрительно удлиняют фигуру. Кокетка может быть как на переднем, так и на заднем полотнище, или на обоих полотнищах сразу.
- При моделировании линия кокетки может представлять собой прямую, кривую или ломаную линию, которая, как правило, проходит через конец вытачки. Если линия кокетки расположена выше конца вытачки, то ее верхнюю часть закрывают, а оставшуюся на полотнище часть вытачки включают в рельефы, складки и другие конструктивные линии. Если линия кокетки, расположена ниже конца вытачки, то ее либо сохраняют, либо удлиняют до линии кокетки и потом закрывают.
- Через конец вытачки переднего ( или заднего) полотнища провести прямую линию кокетки А Б.
- Разрезать выкройку по этой линии и из отрезанных верхних частей сложить кокетку, закрыв при этом вытачку. Верхний и нижний срезы кокетки оформить плавной линией.



Модель . Юбка, расширенная внизу, с кокеткой спереди.

1. Увеличить ширину переднего полотнища по линии низа со стороны бокового среза на 3 см. Провести линию бокового среза по касательной к прежней.
2. Увеличить ширину заднего полотнища так же, как и переднего.



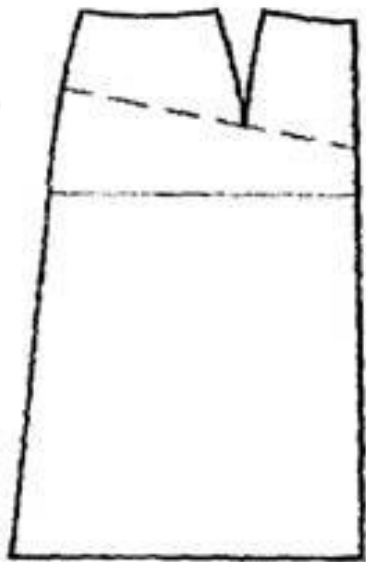
1



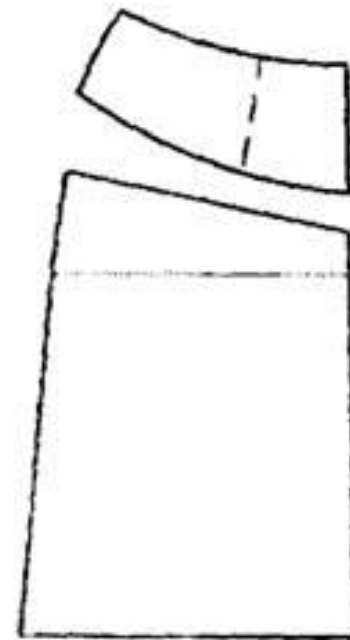
2

3. На переднем полотнище провести линию кокетки через конец вытачки.

4. Отрезать кокетку, вытачку закрыть. Оформить верхний и нижний срезы кокетки плавными линиями.



3



4